

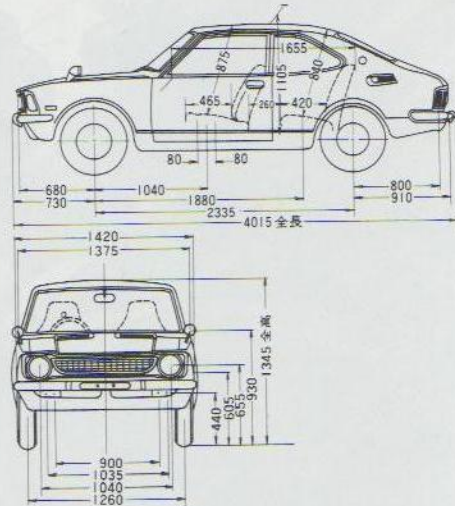
SPECIFICATIONS

TE27

LEVIN / TRUENO

カローラレビン・スプリンタートレノ主要諸元表

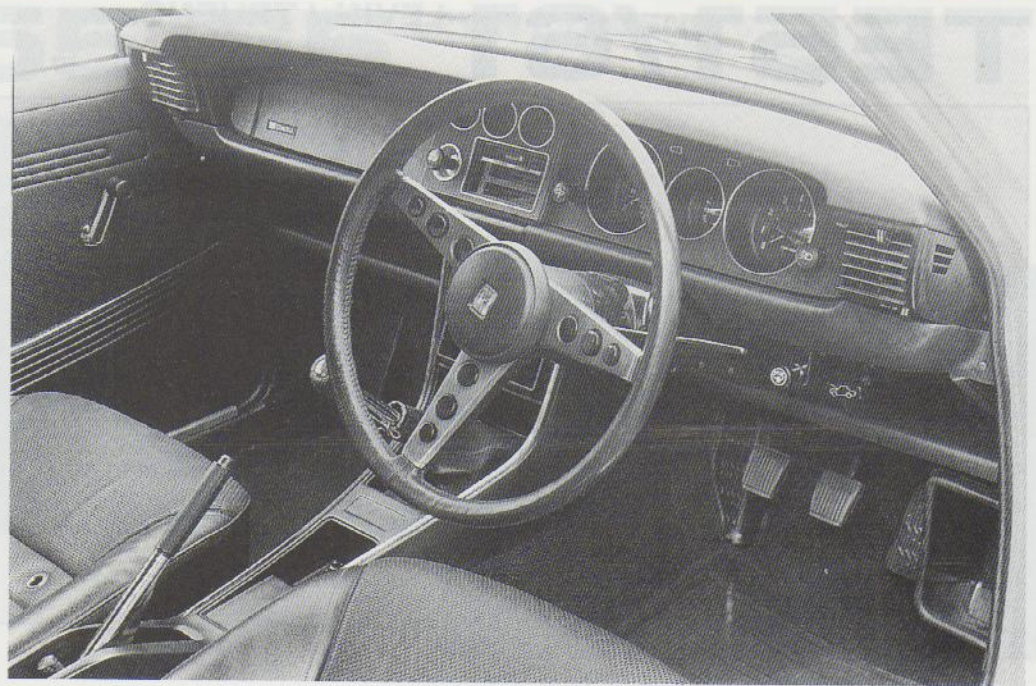
グレード		1600	
		レビン	トレノ
車両型式		TE27	
車両重量	kg	855	865
車両総重量	kg	1,130	1,140
最高速度 (推定)	km/h	190	
登坂能力	tan θ	0.71	
最小回転半径	m	4.8	
燃料消費率		18.5	
全長	mm	3,955	3,965
全幅	mm	1,595	
全高	mm	1,335	
ホイールベース	mm	2,335	
トレッド	前	mm	1,270
	後	mm	1,295
最低地上高	mm	150	
室内	長	mm	1,655
	幅	mm	1,290
	高	mm	1,105
乗車定員	名	5	
エンジン型式		2T-G	
種類		ガソリン水冷4サイクル4気筒直列DOHC	
総排気量	cc	1,588	
内径・行程	mm	85.0・70.0	
圧縮比		9.8	
最高出力 (ネット)	PS/r.p.m.	115/6,400	
最大トルク	kg·m/r.p.m.	14.5/5,200	
キャブレター		ソレックスツインキャブレター	
バッテリー		12-35	
		12-40	
		12-0.8	
燃料タンク容量		45	
使用燃料		プレミアム (レギュラー)	
クラッチ型式		乾燥単板ダイヤフラム油圧式	
変速機	第1速	3.587	
	第2速	2.022	
	第3速	1.384	
	第4速	1.000	
	第5速	0.861	
	後退	3.484	
減速機	歯車型式	ハイボイドギア	
	減速比	4.300	
ステアリング型式・歯車比		リサーキューレーイングボール式 (16.1:1)	
サスペンション	前	独立懸架ストラット式	
	後	非対称半楕円リーフスプリング	
ブレーキ	前	シングルシリンダー・ディスク式	
	後	リーディングトレーリング式	
駐車ブレーキ型式		機械式後2輪制動	
タイヤ (標準仕様)		175/70HR13	



LEVIN 1600

「走る車」を徹底改良した
2027年6月10日発売の
最新1600ccエンジンを搭載した

4015mm全長、1595mm全幅、1345mm全高のコンパクトなボディ。175/70HR13の13インチタイヤを標準装備。115PS/6400rpmの最高出力、14.5kgm/5200rpmの最大トルクを誇る2T-Gエンジンを搭載。ソレックスツインキャブレターによるレスポンス向上を実現。また、16.1:1のステアリングギア比による安定した操縦性、独立懸架ストラット式の前サスペンションによる乗り心地の向上、非対称半楕円リーフスプリングによる安定した走りを実現。また、シングルシリンダー・ディスク式のフロントブレーキ、リーディングトレーリング式のリアブレーキによる優れた制動力も特徴。また、ハイボイドギアによるスムーズな変速、乾燥単板ダイヤフラム油圧式クラッチによるスムーズなクラッチ操作も特徴。また、12-35/12-40/12-0.8の3種類のバッテリーも搭載。また、12-35/12-40/12-0.8の3種類のバッテリーも搭載。



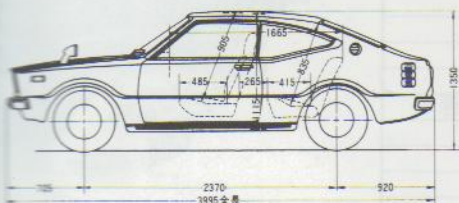
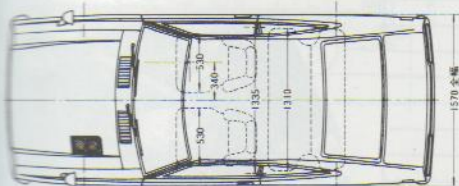
TE37/47

LEVIN / TRUENO



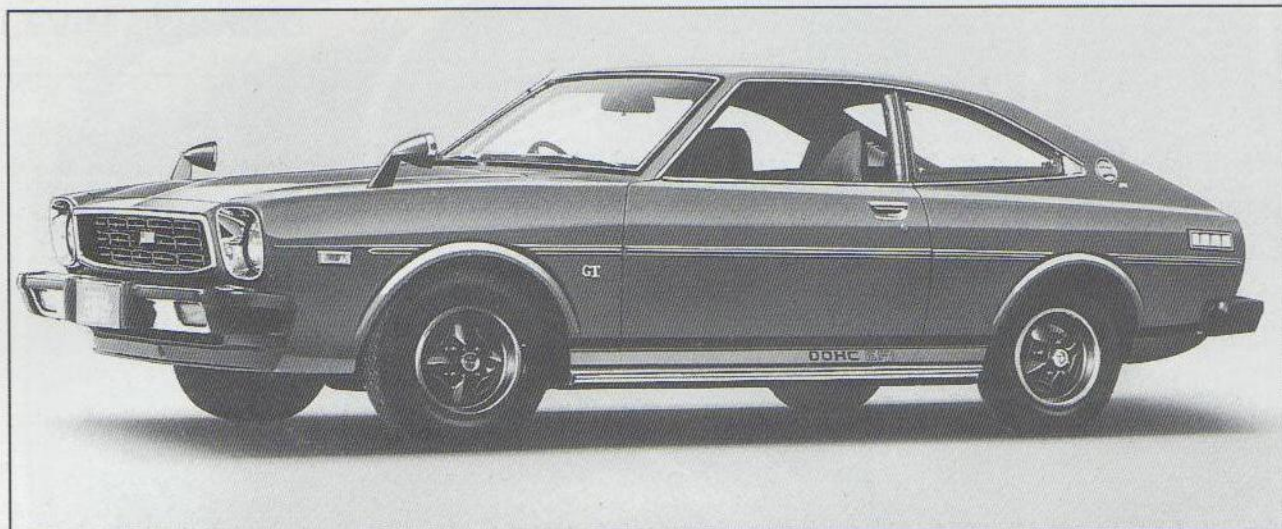
カローラレVIN・スプリンタートレノ主要諸元表

グレード		1600	
		レVIN	トレノ・トレノGT
車両型式		TE37	TE47
車両重量	kg	930	925 (GT 935)
車両総重量	kg	1,205	1,200 (GT 1,210)
最高速度 (推定)	km/h		190
登坂能力	tan θ	0.70	0.71
最小回転半径	m		4.7
燃料消費率			18.0
全長	mm	3,995	4,070
全幅	mm	1,570	1,600
全高	mm	1,340	1,300
ホイールベース	mm		2,370
トレッド	前	mm	1,320
	後	mm	1,300
最低地上高	mm		150
室内	長	mm	1,665
	幅	mm	1,335
	高	mm	1,115
乗車定員	名		5
エンジン型式		2T-G	
種類		水冷直列 4気筒DOHC	
総排気量	cc	1,588	
内径・行程	mm	85.0・70.0	
圧縮比		9.8	
最高出力 (ネット)	PS/r.p.m.	115/6,400	
最大トルク	kg·m/r.p.m.	14.5/5,200	
キャブレター		ソレックスツインキャブレター	
燃料タンク容量		50	
使用燃料		プレミアム	
クラッチ型式		乾燥単板ダイヤフラム油圧式	
変速機	第1速	3.587	
	第2速	2.022	
	第3速	1.384	
	第4速	1.000	
	第5速	0.861	
	後退	3.484	
減速機	歯車型式	ハイポイドギア	
	減速比	4.300	
ステアリング型式・歯車比		リサーキュレーティングボール式 (16.1:1)	
サスペンション	前	独立懸架ストラット式コイルスプリング	
	後	非対称半楕円リーフスプリング	
ブレーキ	前	シングルシリンダー・ディスク式	
	後	リーディングトレーリング式	
タイヤ (標準仕様)		175/70HR13 (ラジアル)	



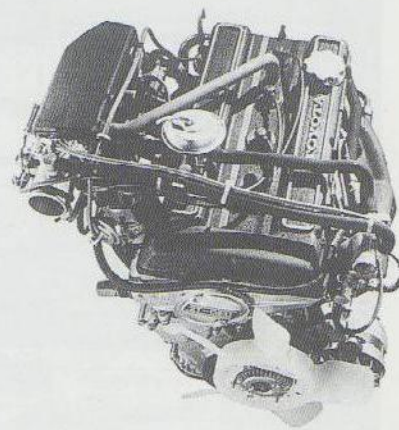
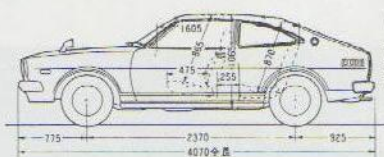
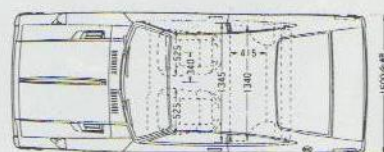
SPECIFICATIONS

TE51/61 LEVIN / TRUENO

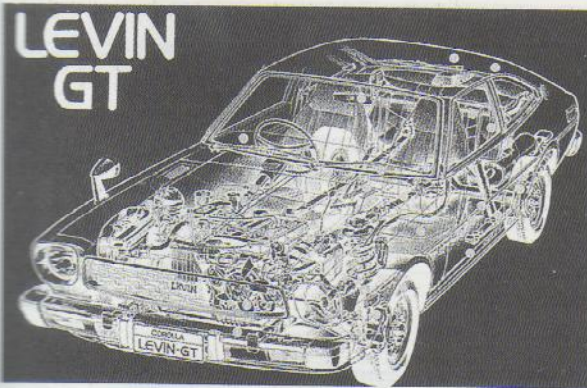


カローラレビン・スプリンタートレノ主要諸元表

グレード		1600	
		レビンGT・トレノGT	レビン・トレノ
車両型式		TE51・TE61	TE51・TE61
車両重量	kg	955	950
車両総重量	kg	1,230	1,225
登坂能力	tan θ		0.62
最小回転半径	m		4.7
燃料消費率			18.5
全長	mm		4,070
全幅	mm		1,615
全高	mm		1,310
ホイールベース	mm		2,370
トレッド	前	mm	1,320
	後	mm	1,335
最低地上高	mm		150
室内	長	mm	1,605
	幅	mm	1,345
	高	mm	1,065
乗車定員	名		5
エンジン型式		2T-GEU	
種類		水冷直列4気筒DOHC	
総排気量	cc	1,588	
内径・行程	mm	85.0・70.0	
圧縮比		9.8	
最高出力(ネット)	PS/r.p.m.	115/6,400	
最大トルク	kg·m/r.p.m.	14.5/5,200	
キャブレター		EFI	
燃料タンク容量		50	
使用燃料		無鉛ガソリン	
クラッチ型式		乾燥単板ダイヤフラム油圧式	
変速機	第1速	3.587	
	第2速	2.022	
	第3速	1.384	
	第4速	1.000	
	第5速	0.861	
	後退	3.484	
減速機	歯車型式	ハイポイドギア	
	減速比	4.300	
ステアリング型式・歯車比		ボールナット式 16.1	
サスペンション	前	ストラット式コイルスプリング独立懸架	
	後	非対称半楕円リーフスプリング	
ブレーキ	前	ディスク式	
	後	リーディングトレーリング式	
タイヤ(標準仕様)		185/70HR13 (ラジアル)	



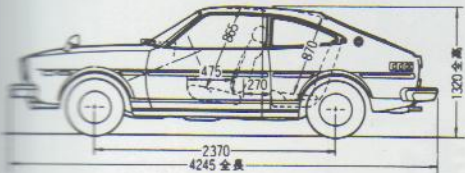
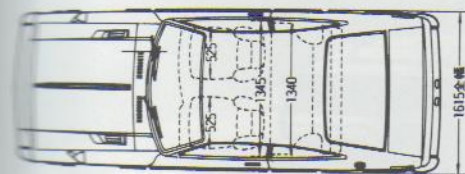
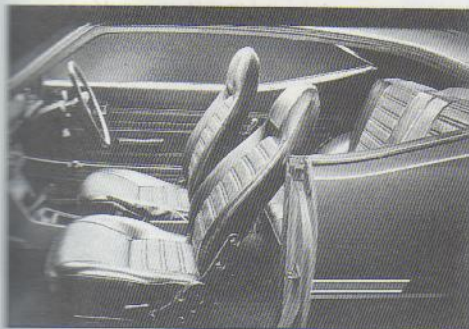
TE55/65 LEVIN / TRUENO



DOHC-EFI

●ストラット懸架独立懸架方式
フロントサスペンション
●前後ディスクブレーキ
●ワイドなホイールベース・ラジアル・
チューブレス13スポークホイール
●サイドヒンジ式ワイパー
●非スリットでおおわれたクワッド
●5速マニュアルトランスミッション
●サイドプロテクションモール
●リクライニング・アジャスター
●40年経たぬ高級カーオーディオ機器
●全長短縮リアフレック仕上げのバック
タイプ・フロントシート
●ELR付連動ウェビングタイプ
13スポークホイール
●センターアームレスト付
アルコンパルボックス
●防錆処理を施したフレーム
●非対称な円リニアスプリング方式
リサスペンション
●ジョイント・プロペロシャフト
●リネアリティスプリングアッ
●ターボ・スタライブ
●P-ベルブ付の根輪ドラムブレーキ
●50L入大容量フューエルタンク
●特設式リヤウインドウワッシャー
●社試基準が大きいリヤワイパー
●追加にふれたDOHC-EFIエンジン

定りの条件を
徹底的に追求しレビンGT。
そのメカニズムに、
その装備の1つ1つに
栄光の刻印がある。



カラーレビン・スプリンタートレノ主要諸元表

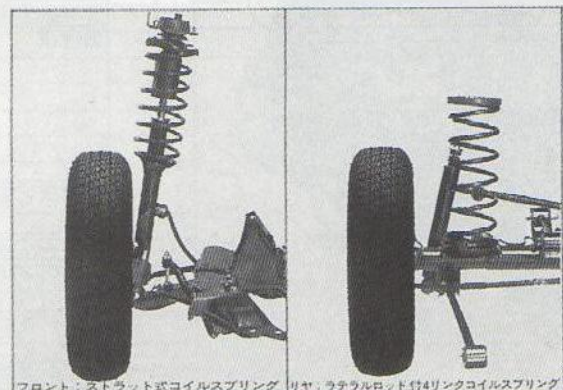
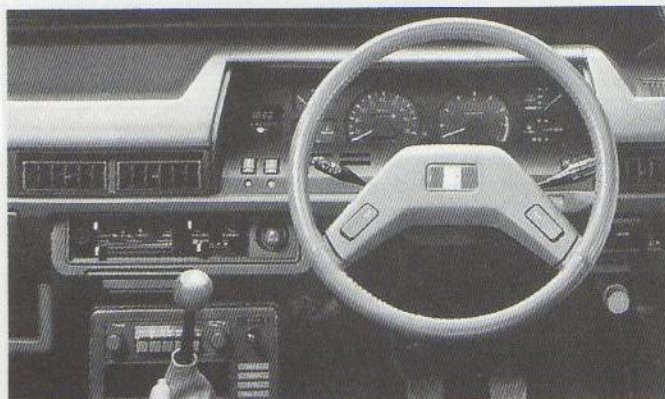
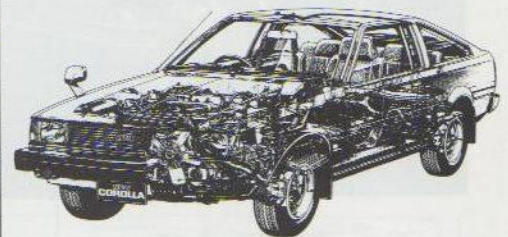
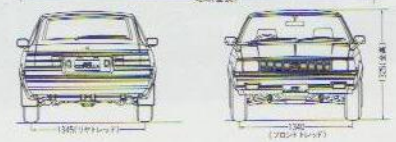
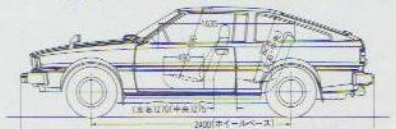
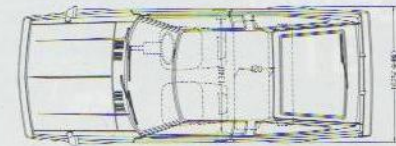
グレード	1600 (TTC-C)	
	レビン・レビンGT	トレノGT
車両型式	TE55	TE65
車両重量	kg 960 (GT965)	965
車両総重量	kg 1,235 (GT1,240)	1,240
登坂能力	tan θ	0.59
最小回転半径	m	4.7
燃料消費率		20.0
全長	mm	4,245
全幅	mm	1,615
全高	mm	1,310
ホイールベース	mm	2,370
トレッド	前	1,320
	後	1,335
最低地上高	mm	150
室内	長	1,605
	幅	1,345
	高	1,065
乗車定員	名	5
エンジン型式	2T-GEU	
種類	水冷4気筒直列DOHC	
総排気量	cc	1,588
内径・行程	mm	85.0・70.0
圧縮比		8.4
最高出力(ネット)	PS/r.p.m.	115/6,000
最大トルク	kg・m/r.p.m.	15.0/4,800
キャブレター		EFI
燃料タンク容量		50
使用燃料		無鉛ガソリン
クラッチ型式		乾燥単板ダイヤフラム油圧式
変速機	第1速	3.587
	第2速	2.022
	第3速	1.384
	第4速	1.000
	第5速	0.861
	後退	3.484
減速機	歯車型式	ハイボイドギア
	減速比	4.100
ステアリング型式・歯車比	リサーキュレーティングボール式 (16.1)	
サスペンション	前	ストラット式コイルスプリング独立懸架式
	後	非対称半楕円リーフスプリング
ブレーキ	前	ディスク
	後	リーディングトレーリング
タイヤ(標準仕様)	185/70HR13 (ラジアル)	

SPECIFICATIONS

TE71 LEVIN / TRUENO

カラーレVIN・スプリンタートレノ主要諸元表

グレード	1600 レVIN・トレノ		
車両型式	TE71		
車両重量	kg	975	
車両総重量	kg	1,250	
登坂能力	tan θ	0.59	
最小回転半径	m	4.7	
燃料消費率	20.0		
全長	mm	4,240 (トレノ4,255)	
全幅	mm	1,625	
全高	mm	1,325	
ホイールベース	mm	2,400	
トレッド	前	mm	1,340
	後	mm	1,345
最低地上高	mm	150	
室内	長	mm	1,635
	幅	mm	1,340
	高	mm	1,070
乗車定員	名	5	
エンジン型式	2T-GEU		
種類	水冷直列4気筒DOHC-EFI		
総排気量	cc	1,588	
内径・行程	mm	85.0・70.0	
圧縮比	8.4		
最高出力(ネット)	PS/r.p.m.	115/6,000	
最大トルク	kg-m/r.p.m.	15.0/4,800	
キャブレター	EFI		
燃料タンク容量	50		
使用燃料	無鉛ガソリン		
クラッチ型式	乾燥単板タイヤフラム油圧式		
変速機	第1速	3.587	
	第2速	2.022	
	第3速	1.384	
	第4速	1.000	
	第5速	0.861	
	後退	3.484	
減速機	歯車型式	ハイポイドギア	
	減速比	4.100	
ステアリング型式・歯車比	ボールナット式 16.1		
サスペンション	前	ストラット式コイルスプリング	
	後	ラテラルロッド付4リンクコイルスプリング・スタビライザー	
ブレーキ	前	ブースター付ディスク	
	後	ブースター付ディスク	
タイヤ(標準仕様)	185/70HR13 (ラジアル)		



フロント：ストラット式コイルスプリング リヤ：ラテラルロッド付4リンクコイルスプリング

AE86

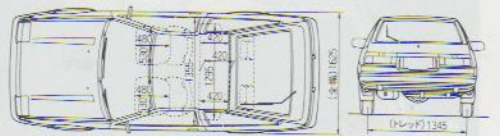
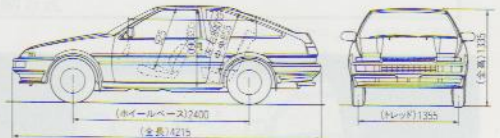
LEVIN / TRUENO

カラーレビン・スプリンター・トレノ主要諸元表

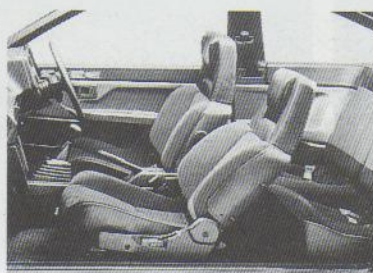
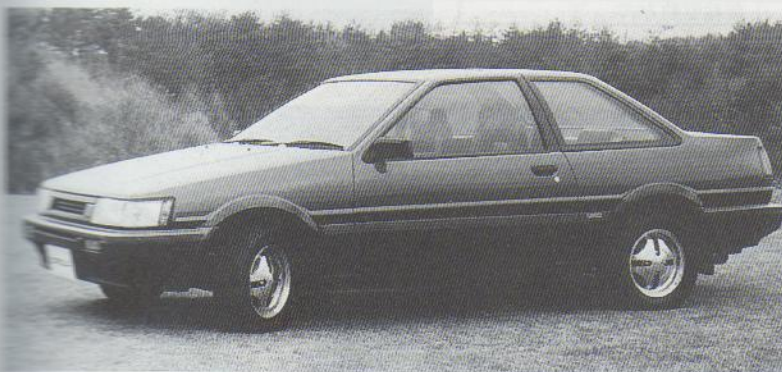
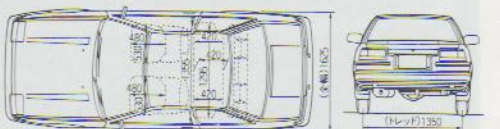
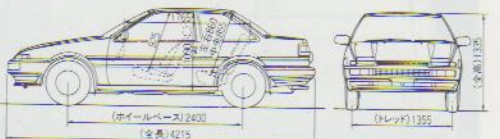
グレード	3ドア		2ドア		3ドア	2ドア		
	GT-APEX	GTV	GT-APEX	GT	SR	SE	GL-XL	
車両型式	AE86		AE86		AE85	AE85		
車両重量	kg	940(960)	935(950)	925(940)	900(910)	880(890)	865(870)	855(860)
車両総重量	kg	1,215(1,235)	1,210(1,225)	1,200(1,215)	1,175(1,185)	1,155(1,165)	1,140(1,145)	1,130(1,135)
登坂能力	tan θ	0.65		4.8		0.47		
最小回転半径	m			4.8				
燃料消費率	60km/h定地走行値	23.2				26.4(26.8)		
	10・15モード走行値	13.0				15.0(15.2)		
全長	mm			4,180 (4,215)				
全幅	mm			1,625				
全高	mm			1,335				
ホイールベース	mm			2,400				
トレッド	前			1,355				
	後					1,350		
最低地上高	mm	150				155		
室内	長			1,735				
	幅			1,355				
	高			1,090				
乗車定員	名			5				
エンジン型式	4A-GEU		3A-U					
種類	水冷直列4気筒DOHC		水冷直列4気筒OHC					
総排気量	cc	1,587		1,452				
内径・行程	mm	81.0・77.0		77.5・77.0				
圧縮比		9.4		9.0				
最高出力(ネット)	PS/r.p.m.	130/6,600		83/5,600				
最大トルク	kg・m/r.p.m.	15.2/5,200		12.0/3,600				
燃料供給装置		EFI		EFI				
燃料タンク容量		50		50				
使用燃料		無鉛ガソリン		無鉛ガソリン				
変速比・減速比	第1速	3.587				3.789		
	第2速	2.022				2.220		
	第3速	1.384				1.435		
	第4速	1.000				1.000		
	第5速	0.861				0.865		
	後退	3.484				4.316		
	減速比	4.300				3.727		
ステアリング	ラック&ピニオン式							
サスペンション	フロント	ストラット式コイルスプリング						
	リア	ラテラルロッド付4リンクコイルスプリング・スタビライザー				ラテラルロッド付4リンクコイルスプリング		
ブレーキ	フロント	ベンチレーテッドディスク				ディスク		
	リア	ディスク				リーディングトレーリング		

上記のデータは、5速マニュアル車のもので、()内は、トレノの数値です。

●3ドアGT APEX寸法図(単位mm)



●2ドアSE寸法図(単位mm)



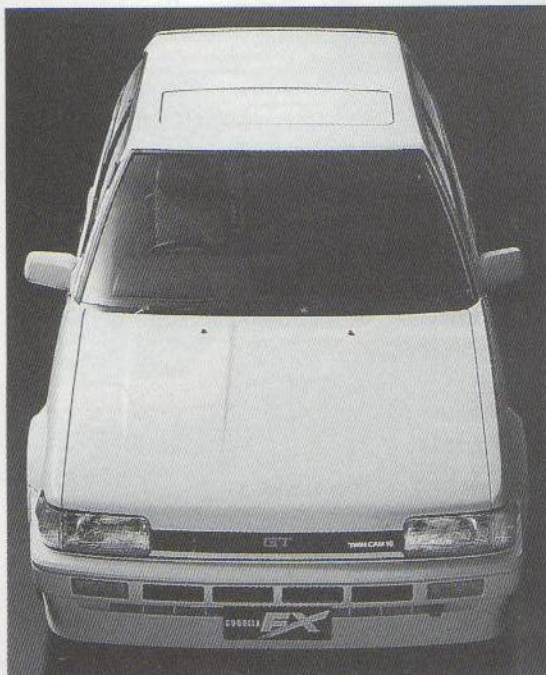
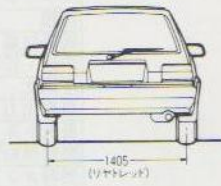
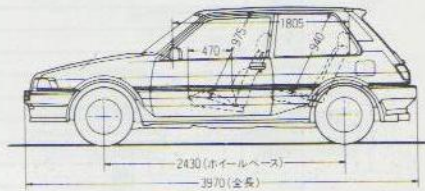
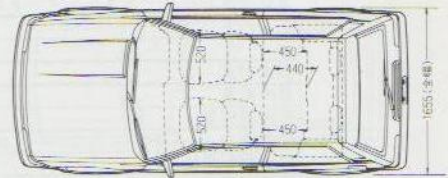
SPECIFICATIONS

AE82 FX-GT

カローラFX主要諸元表

グレード	FX-GT		
車両型式	AE82		
車両重量	kg	930	
車両総重量	kg	1,205	
最小回転半径	m	4.8	
燃料消費率	60km/h定地走行値	23.4	
	10・15モード走行値	13.4	
全長	mm	3,970	
全幅	mm	1,635	
全高	mm	1,385	
ホイールベース	mm	2,430	
トレッド	前	mm	1,425
	後	mm	1,405
最低地上高	mm	160	
室内	長	mm	1,805
	幅	mm	1,380
	高	mm	1,160
乗車定員	名	5	
エンジン	1600 TWINCAM20		
エンジン型式	4A-GELU		
種類	水冷直列4気筒DOHC		
総排気量	cc	1,587	
内径・行程	mm	81.0・77.0	
圧縮比		9.4	
最高出力(ネット)	PS/r.p.m.	130/6,600	
最大トルク	kg・m/r.p.m.	15.2/5,200	
燃料供給装置	EFI		
燃料タンク容量	50		
使用燃料	無鉛ガソリン		
変速比・減速比	第1速	3.166	
	第2速	1.904	
	第3速	1.310	
	第4速	0.969	
	第5速	0.815	
	後退	3.250	
	減速比	4.312	
ステアリング	バリアブルラック&ピニオン		
サスペンション	フロント	ストラット式コイルスプリング(スタビライザー付)	
	リア	ストラット式コイルスプリング(スタビライザー付)	
ブレーキ	フロント	ベンチレーテッドディスク	
	リア	ディスク	
駆動方式	前輪駆動方式		

上記のデータは、5速マニュアル車のもです

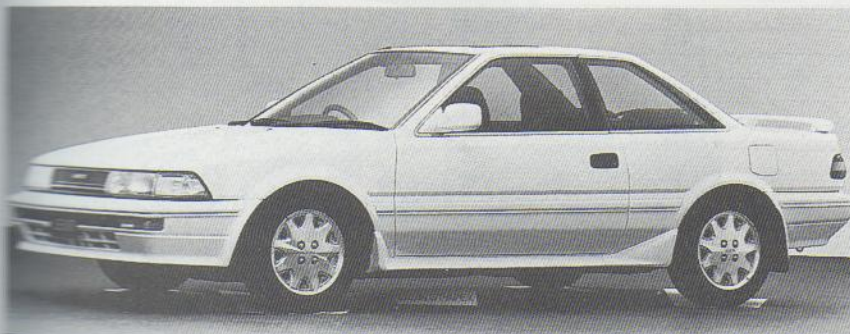
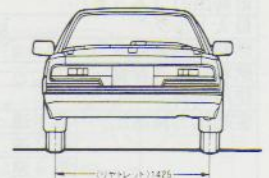
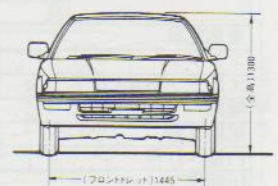
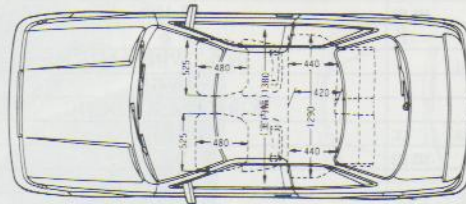
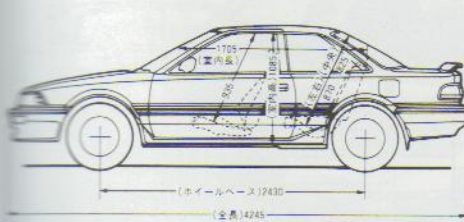


AE92 LEVIN / TRUENO

カラーレVIN・スプリンタートレノ主要諸元表

グレード		GT-Z	GT-APEX	GTV	GT	Xi	G	L/リセ	
車両型式		AE92		AE92			AE91		
車両重量	kg	1,070	1,020	1,000	990	980	930	910/920	
車両総重量	kg	1,345	1,295	1,275	1,265	1,255	1,205	1,185/1,195	
最小回転半径	m	5.2			4.9			4.9/4.8	
燃料消費率	60km/h定地走行値	22.0	22.5	23.0	23.0	25.0	27.5	27.5/27.0	
	10・15モード走行値	11.8	12.2	13.6	13.6	15.0	17.0	17.0/16.4	
全長	mm	4,245/トレノ4,255							
全幅	mm	1,680	1,670/トレノ1,665						
全高	mm	1,300							
ホイールベース	mm	2,430							
トレッド	前	mm	1,455						
	後	mm	1,435						
最低地上高	mm	150							
室内	長	mm	1,705		1,720		1,705		
	幅	mm	1,380						
	高	mm	1,085						
乗車定員	名	5							
エンジン		1600 TWINCAM16 SUPER CHARGER		1600 TWINCAM16		1500 16VALVE EFI		1500 16VALVE	
エンジン型式		4A-GZE		4A-GE		5A-FE		5A-F	
種類		水冷直列4気筒DOHC							
総排気量	cc	1,587							
内径・行程	mm	81.0・77.0				78.7・77.0			
圧縮比		8.0		9.4		9.8			
最高出力(ネット)	PS/r.p.m.	145(165)/6,400		120/6,600(140/7,200)		94/6,000		85/6,000	
最大トルク	kg・m/r.p.m.	19.0(21.0)/4,400		14.5/5,200(15.0/6,000)		13.1/4,400(3,200)		12.5/3,600	
燃料供給装置		EFI						キャブレター	
燃料タンク容量		50							
使用燃料		無鉛ガソリン							
変速比・減速比	第1速	3.230(3.214)		3.166		3.166			
	第2速	2.045		1.904		1.904			
	第3速	1.333		1.310		1.310			
	第4速	0.972		0.969		0.969			
	第5速	0.820		0.815		0.815			
	後退	3.583		3.250		3.250			
	減速比	3.933		4.312		4.058(4.312)		3.722	
ステアリング		ラック&ピニオン							
サスペンション	フロント	ストラット式コイルスプリング						スタビライザー付	
	リア	ストラット式コイルスプリング						スタビライザー付	
ブレーキ	フロント	ベンチレーテッドディスク				ディスク			
	リア	ディスク				リーディングトレーリング式ドラム			
駆動方式		前輪駆動方式							

上記のデータは、5速マニュアル車のものです
() 内の数値は、マイナーチェンジ後のものです



SPECIFICATIONS

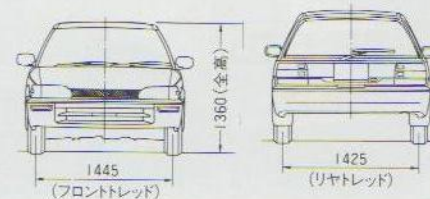
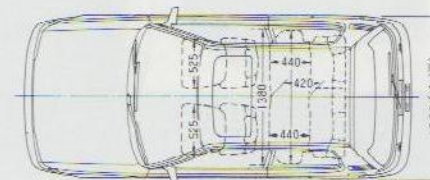
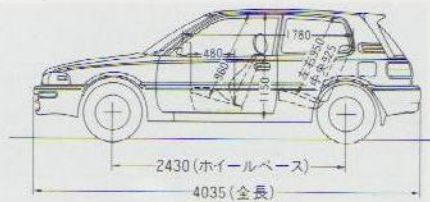
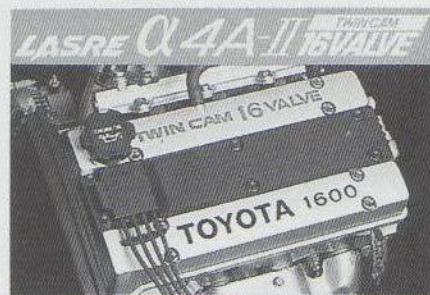
AE92 FX-GT

3 DOOR FX LASRE Q 4A-II TWINCAM 16 VALVE
GT
 MAX POWER : NET 140ps/7,200r.p.m.
 MAX TORQUE : 15.0kg-m/6,000r.p.m.



カローラFX主要諸元表

		FX-GT / FX-GTV
グレード		AE92
車両型式		AE92
車両重量	kg	1,020
車両総重量	kg	1,295
最小回転半径	m	4.9
燃料消費率	60km/h定地走行値	23.0
	10・15モード走行値	12.2
全長	mm	4,035
全幅	mm	1,655
全高	mm	1,360
ホイールベース	mm	2,430
トレッド	前	1,430
	後	1,410
最低地上高	mm	150
室内	長	1,780
	幅	1,380
	高	1,150
乗車定員	名	5
エンジン		1600 TWINCAM16
エンジン型式		4A-GE
種類		水冷直列4気筒DOHC
総排気量	cc	1,587
内径・行程	mm	81.0・77.0
圧縮比		10.3
最高出力(ネット)	PS/r.p.m.	140/7,200
最大トルク	kg·m/r.p.m.	15.0/6,000
燃料供給装置		EFI
燃料タンク容量		50
使用燃料		無鉛プレミアムガソリン
変速比・減速比	第1速	3.166
	第2速	1.904
	第3速	1.310
	第4速	0.969
	第5速	0.815
	後退	3.250
	減速比	4.312
ステアリング		ラック&ピニオン
サスペンション	フロント	ストラット式コイルスプリング(スタビライザー付)
	リア	ストラット式コイルスプリング(スタビライザー付)
ブレーキ	フロント	ベンチレーテッドディスク
	リア	ディスク
駆動方式		前輪駆動方式



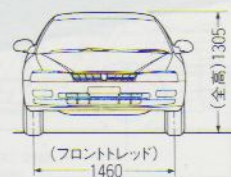
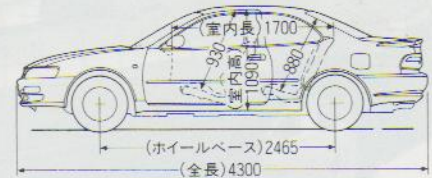
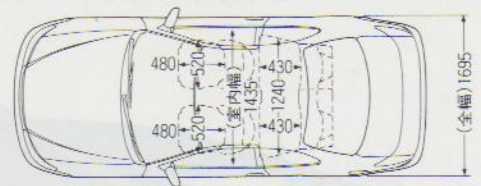
上記のデータは、5速マニュアル車のものです

AE101 LEVIN / TRUENO

コローラレVIN・スプリンター・トレノ主要諸元表

グレード		GT-Z	GT-APEX	GT	SJ	S	
車高型式		AE101	AE101	AE101	AE101	AE100	
車両重量	kg	1,150	1,090	1,070/トレノ1,080	1,020	980	
車両総重量	kg	1,370	1,310	1,290/トレノ1,300	1,240	1,200	
最小回転半径	m	5.2	4.8(5.2)		4.8		
燃料消費率	60km/h定地走行値	22.5	23.0	23.0	25.0	27.5	
	10・15モード走行値	12.2/トレノ11.8	12.6/トレノ12.2	12.6/トレノ12.2	14.6/トレノ13.6	17.0/トレノ16.4	
全長	m	4,300/トレノ4,285 (マイナーチェンジ後 4,310)					
全幅	m	1,695					
全高	m	1,305					
ホイールベース	m	2,465					
トレッド	前	m	1,470	1,460(1,470)	1,460	1,470	
	後	m	1,450	1,440(1,450)	1,440	1,460	
最低地上高	m	145					
室内	長	m	1,700				
	幅	m	1,435				
	高	m	1,090				
乗車定員	名	4					
エンジン		1600 TWINCAM16 SUPER CHARGER	1600 TWINCAM20		1600 16VALVE EFI	1500 16VALVE EFI	
エンジン型式		4A-GZE	4A-GE		4A-FE	5A-FE	
種類		水冷直列4気筒DOHC					
総排気量	cc	1,587				1,498	
行程・行程	m	81.0・77.0				78.7・77.0	
圧縮比		8.9	11.0		9.5	9.8	
最高出力(ネット)	PS/r.p.m.	170/6,400	160/7,400		115/6,000	105/6,000	
最大トルク	kg・m/r.p.m.	21.0/4,400	16.5/5,200		15.0/4,800	13.8/4,800	
燃料供給装置		EFI					
燃料タンク容量		50					
使用燃料		無鉛プレミアムガソリン		無鉛レギュラーガソリン			
変速比・減速比	第1速	3.214	3.166	3.545	3.545		
	第2速	2.045	1.904	1.904	1.904		
	第3速	1.333	1.310	1.310	1.310		
	第4速	0.972	0.969	0.969	0.969		
	第5速	0.820	0.815	0.815	0.815		
	後退	3.583	3.250	3.250	3.250		
	減速比	3.944	4.312	4.058	3.722		
ステアリング		ラック&ピニオン					
サスペンション	フロント	ストラット式コイルスプリング (スタビライザー付)				ストラット式コイルスプリング	
	リア	ストラット式コイルスプリング (スタビライザー付)					
ブレーキ	フロント	ベンチレーテッドディスク					
	リア	ディスク	リーディングトレーリング式ドラム				
駆動方式		前輪駆動方式					

上記のデータは、5速マニュアル車のもので、
()内は、スーパーストラットサスペンション装着車のもので、



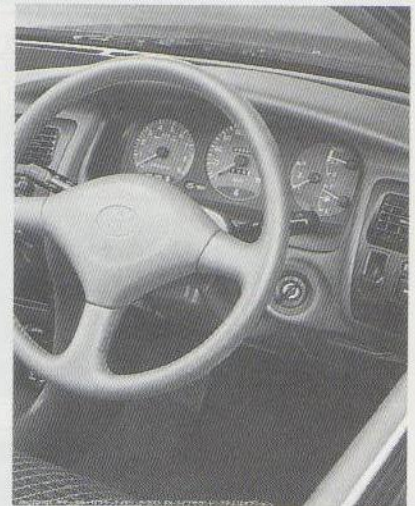
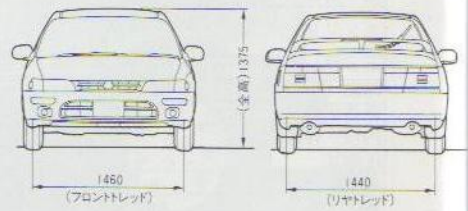
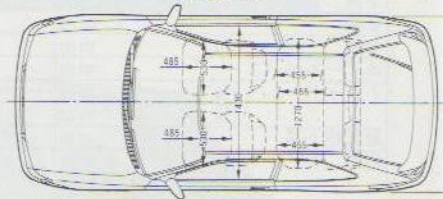
SPECIFICATIONS

AE101^{FX-GT}

カローラFX主要諸元表

グレード		GT	SJ
車両型式		AE101	AE101
車両重量	kg	1,080	1,040
車両総重量	kg	1,355	1,315
最小回転半径	m	4.8(5.2 スーパーストラット車)	
燃料消費率	60km/h定地走行値	23.0	25.0
	10・15モード走行値	12.2	13.6
全長	mm	4,095	
全幅	mm	1,685(1,695 スーパーストラット車)	
全高	mm	1,375	1,380
ホイールベース		2,465	
トレッド	前後	1,460(1,470 スーパーストラット車)	
		1,440(1,450 スーパーストラット車)	
最低地上高	mm	145	
室内	長	1,785	
	幅	1,430	
	高	1,155	
乗車定員	名	5	
エンジン		1600 TWINCAM20	1600 16VALVE EFI
エンジン型式		4A-GE	4A-FE
種類		水冷直列4気筒DOHC	
総排気量	cc	1,587	
内径・行程	mm	81.0・77.0	
圧縮比		10.5	9.5
最高出力(ネット)	PS/r.p.m.	160/7,400	115/6,000
最大トルク	kg・m/r.p.m.	16.5/5,200	15.0/4,800
燃料供給装置		EFI	
燃料タンク容量		50	
使用燃料		無鉛レギュラーガソリン	無鉛レギュラーガソリン
変速比・減速比	第1速	3.166	3.545
	第2速		1.904
	第3速		1.310
	第4速		0.969
	第5速		0.815
	後退		3.250
	減速比	4.312	4.058
ステアリング		ラック&ピニオン	
サスペンション	フロント	ストラット式コイルスプリング(スタビライザー付)	
	リア	ストラット式コイルスプリング(スタビライザー付)	
ブレーキ	フロント	ベンチレーテッドディスク	
	リア	ディスク	リーディングトレーリング式ドラム
駆動方式		前輪駆動方式	

上記のデータは、5速マニュアル車のものです



AE111 LEVIN / TRUENO



カローラレVIN・スプリンタートレノ主要諸元表

グレード		BZ-G	BZ-V	XZ	FZ	
車両型式		E-AE111	E-AE111	E-AE111	E-AE110	
車両重量	kg	1,020	1,040	990	950	
車両総重量	kg	1,240	1,260	1,210	1,170	
最小回転半径	m	4.8(5.3)	5.3	4.8	4.8	
燃料消費率	60km/h定地走行値	23.0	23.0	25.0	28.5	
	10・15モード走行値	12.6	12.6	15.4	18.8	
全長	m	4,285/トレノ4,300				
全幅	m	1,695				
全高	m	1,305				
ホイールベース	m	2,465				
トレッド	前	m	1,460(1,470)	1,470	1,460	1,470
	後	m	1,440(1,450)	1,450	1,450	1,460
最低地上高	m	140				
室内	長	m	1,750			
	幅	m	1,410			
	高	m	1,095			
乗車定員	名	4				
エンジン		1600 TWINCAM20		1600 16VALVE EFI	1500 16VALVE EFI	
エンジン型式		4A-GE		4A-FE	5A-FE	
種類		水冷直列4気筒DOHC				
総排気量	cc	1,587			1,498	
内径・行程	m	81.0・77.0			78.7・77.0	
圧縮比		11.0		9.5	9.8	
最高出力(ネット)	PS/r.p.m.	165/7,800		115/6,000	100/5,600	
最大トルク	kg・m/r.p.m.	16.5/5,600		15.0/4,800	14.0/4,400	
燃料供給装置		EFI				
燃料タンク容量		50				
使用燃料		無鉛プレミアムガソリン		無鉛レギュラーガソリン		
変速比・減速比	第1速	3.166		3.545	3.545	
	第2速	1.904		1.904	1.904	
	第3速	1.392		1.310	1.233	
	第4速	1.031		0.969	0.885	
	第5速	0.815		0.815	0.725	
	後退	3.250		3.250	3.250	
	減速比	4.312		4.058	3.722	
ステアリング		ラック&ピニオン				
サスペンション	フロント	ストラット式コイルスプリング(スタビライザー付)			ストラット式コイルスプリング	
	リア	ストラット式コイルスプリング(スタビライザー付)				
ブレーキ	フロント	ベンチレーテッドディスク				
	リア	ディスク	リーディングトレーリング式ドラム			
駆動方式		前輪駆動方式				

上記のデータは、5速マニュアル車のもので
()内は、スーパーストラットサスペンション装着車のもので

